

„Vom Moor aus“

Acrylmalereikurs mit Hinrich JW Schüler

01.07. – 04.07.2025

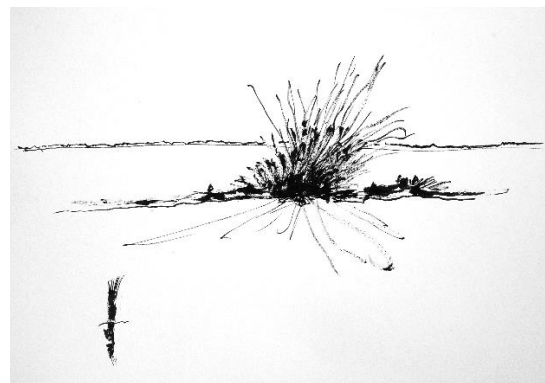


Hinrich JW Schüler: „Moorlandschaft“, 120 cm x 130 cm, Acryl auf Baumwollsegeltuch

In diesem Kurs erkunden wir das faszinierende Pietzmoor in unmittelbarer Nähe von Schneverdingen. Mit seinen abgestorbenen Bäumen und dunklen wassergefüllten Torfstichen, einer großen Artenvielfalt, seinen atmosphärischen und z.T. mystischen Stimmungen bietet das Pietzmoor unendlich viel Inspiration für die malerische und zeichnerische Darstellung.

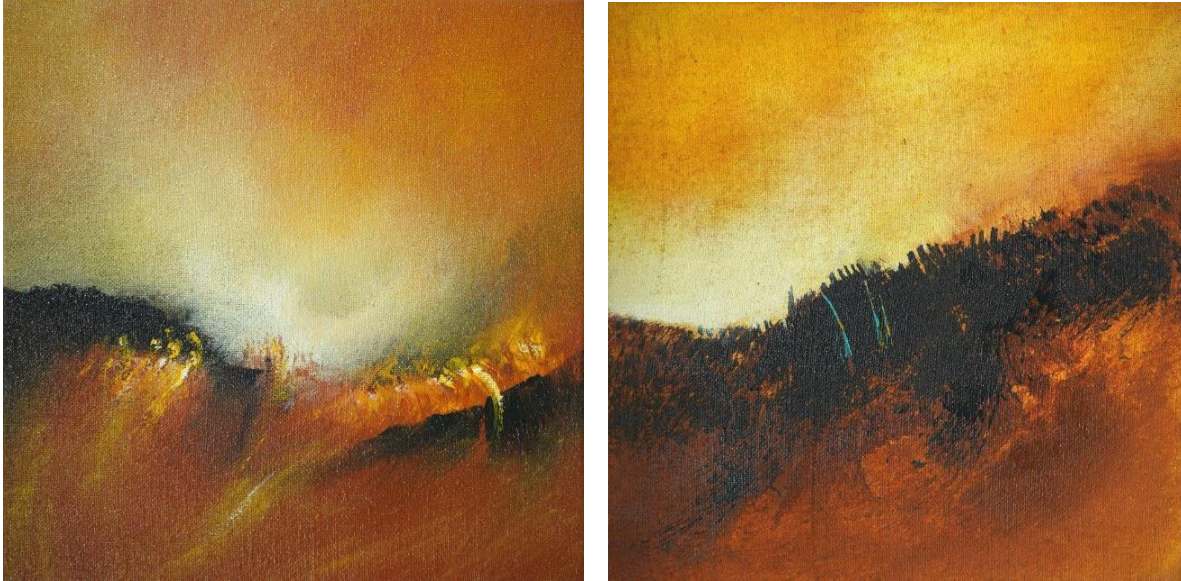
Mit Fotoapparat und Skizzenblock spazieren wir in kleiner Gruppe über Bohlenwege und auch mal querfeldein und lassen uns inspirieren.

Im Anschluss geht es an die malerische Umsetzung der gewonnenen Eindrücke im Atelier. Dort setzen wir uns mit der Fragestellung auseinander, wie wir diese gleichermaßen Natur- wie auch Kulturlandschaft mit ihren wandelhaften Elementen malerisch überzeugend darstellen können.



Hinrich JW Schüler: „Pietzmoor-Skizzen“, Fineliner auf Papier

Wir arbeiten in diesem Kurs mit verschiedenen Acryltechniken ebenso wie mit unkonventionellen Experimenten. Beides ist wichtig, um einen individuellen und originellen bildnerischen Ausdruck zu erreichen zwischen Realismus und Abstraktion. Hinrich Schüler vermittelt in Vorführungen diverse Acrylmaltechniken und referiert in Kurzvorträgen Tricks und Kniffe zur Komposition von Landschaftsbildern. Dabei bewegen wir uns malerisch im Spannungsfeld zwischen realer Naturanschauung und Abstraktion, legen dabei Atmosphären sowie unsere eigenen Stimmungen oder Ausdruckswünsche ins Werk.



Hinrich JW Schüler: „Moorland“, je 60 cm x 60 cm, Acryl auf Jute

Wir entdecken immer wieder andere Blickwinkel, Anmutungen, Lichtstimmungen, Details, Farben und Naturformen in diesem unerschöpflichen Ideen-Reservoir. Auch die Geräusche der Natur, sei es das Rauschen des Windes in den Baumkronen oder im Wollgras und der Ruf, der im Pietzmoor lebenden Kraniche wird sicher unsere Inspiration beflügeln.

Kursaufbau: Geplant sind ein bis zwei **kurze** Exkursionen ins Moor (auf Wunsch der Gruppe und abhängig vom Wetter auch häufiger). Dort werden wir unsere Beobachtung fotografisch und in Skizzen erfassen und diese dann später im Atelier malerisch umsetzen. Wir werden zu Fuß unterwegs sein.

Der Kurs ist für Einsteiger und Fortgeschrittene gleichermaßen geeignet.



Hinrich JW Schüler: „Pietzmoor-Skizze“, Fineliner auf Papier

Termin und Eckdaten:

Termin: Dienstag, 1. Juli - Freitag, 4. Juli 2025
4 Tage à 6 Unterrichtseinheiten à 60 Min., je ca. 10-13 u. 14-17 Uhr

Kursort: PLAN:A, Atelier Anne Schwabe,
Zahrener Weg 25b, 29640 Schneverdingen

Dozent: Hinrich JW Schüler

Kursgebühr: 490,00 €

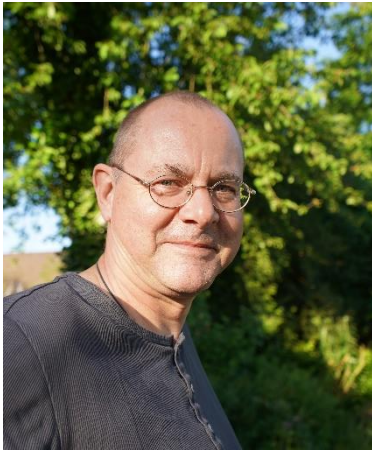
Weitere Infos unter: www.anne-schwabe.de und www.hinrich-schueler.com

Buchung/Info: Anne Schwabe mail@anne-schwabe.de, Tel. 0170/1848525

Auf also ins faszinierende Pietzmoor! Hier ein inspirierender Foto-Erkundungsgang.



Dozent Hinrich JW Schüler:



Hinrich JW Schüler (*1964 Wittmund/Nordsee) arbeitet seit seinem Studium „Bildende Kunst/Visuelle Kommunikation“ an der Universität Oldenburg als freischaffender Künstler. Nach Stationen in Hamburg und Schwäbisch Gmünd lebt er seit 2005 in Düsseldorf und betreibt dort sein Atelier. Neben seiner eigenen künstlerischen Tätigkeit arbeitet er als Dozent für Kunsttheorie und Malerei. Er erhielt mehrere Kunststipendien im In- und Ausland und zeigte seine Werke in zahlreichen Galerien und Kunstvereinen in Deutschland, Europa und den USA.

Hinrich JW Schüler schöpft aus einem schier unendlichen Fundus an Wissen rund um Kunstgeschichte, Kunst und Malerei, welches er seinen Malschülern bereitwillig und sehr professionell weitervermittelt. Er begegnet den Kursteilnehmern auf Augenhöhe. Hinrich JW Schüler ist norddeutsch direkt, dabei ausnahmslos wertschätzend. Kritik äußert er nie, ohne gleichzeitig eine Unterstützung oder einen individuellen Lösungsvorschlag für das weitere Vorgehen anzubieten. Der Künstler besitzt die Gabe, seinen Malschülern auch aus scheinbar verfahrenen und blockierten kreativen Situationen und Werken Auswege aufzuzeigen.

Materialliste:

- Skizzenzeug für unterwegs (Skizzenheft/-block, nach Wunsch Bleistifte, Fineliner, Buntstifte etc.)
- Fotoapparat/Handykamera
- Feste Schuhe, wetterfeste Kleidung

Für die Arbeit im Atelier:

- diverse Acrylfarben
- flache und/oder runde (weiche) Pinsel, breit und schmal
- Plastikspachtel, Zahnpachtel, Palettmesser
- bespannte Keilrahmen, Größe nach Wunsch
- 1 Blumenwasserspritze zum Befeuchten des Malgrundes
- diverse kleine und große Pötte für Farben, Pinsel, Wasser
- Wegwerflappen, Arbeitskleidung und -schuhe

➔ Die Materialliste enthält Vorschläge und soll ein Leitfaden sein. Gerne kann das eigene bisherige Mal- und Zeichenmaterial mitgebracht und mit den aufgeführten Materialien ergänzt werden.

Nach Absprache kann auch Material vom Dozenten gegen Kostenbeitrag gestellt werden.



Exkursionen im Pietzmoor

Kursorganisation/ Info/Buchung:

Anne Schwabe
mail@anne-schwabe.de

Tel 0170/1848525
www.anne-schwabe.de

Kursgebühr: **490,00 €** (Materialien sind nicht in der Kursgebühr enthalten)

Die Kursgebühr wird bei Anmeldung binnen 7 Tagen fällig.

Kontoverbindung PLAN:A Atelier Anne Schwabe:

Kreissparkasse Soltau, BLZ 25851660, Kontonr: 0055160063
IBAN: DE93 2585 1660 0055 1600 63, BIC: NOLADE21SOL

Rabatt:

Bei gleichzeitiger Buchung dieses Kurses **und** eines 2- oder 3- Tage-Kurses (also Buchung von 2 Kursen) Deiner Wahl - unter der Leitung von Hinrich JW Schüler - wird ein Rabatt von **10 %** auf die Kursgebühr des 2-/bzw. 3 Tages-Kurses gewährt.

Bei gleichzeitiger Buchung dieses Kurses **und** eines 2- und 3- Tage-Kurses (also Buchung von 3 Kursen) Deiner Wahl - unter der Leitung von Hinrich JW Schüler - wird jeweils ein Rabatt von **10 %** auf die Kursgebühr des 2- und 3 Tages-Kurses gewährt.

Gilt pro Person, nur bei gleichzeitiger Buchung und Zahlung, nicht für Gruppenbuchungen. Die Kurse sollen innerhalb von 12 Kalendermonaten (beginnend mit dem 1. Kurs) besucht werden.

Stornogebühren:

Bei Kündigung des Kurses später als 8 Wochen vor Beginn des vereinbarten Termins:
30% des Gesamtpreises.

Bei späteren Abmeldungen gelten folgende Fristen:

2 Wochen bis 3 Tage:	Ausfallgebühr: 60% des vereinbarten Gesamtpreises
2 Tage bis 1 Tag:	Ausfallgebühr: 80% des vereinbarten Gesamtpreises
am Tage der Anreise:	Ausfallgebühr: 100% des vereinbarten Gesamtpreises

Die Veranstalterin behält sich die Absage des Kurses wegen z.B. zu geringer Teilnehmerzahl vor.

Veranstalterin: PLAN:A Atelier Anne Schwabe



Anne Schwabe ist freiberufliche Künstlerin und bietet in ihrem Atelier PLAN:A verschiedene Kunstkurse an. Neben eigenen Kursen organisiert und betreut Anne auch eine Vielzahl weiterer Seminare unter der Leitung anderer Künstlerinnen und Künstler in ihrem Atelier. Als Veranstalterin obliegt ihr die Kursorganisation und -abwicklung. Sie sorgt dafür, dass Du einen rundum gelungenen Kurs erleben kannst.

Bei Fragen zur Buchung, zu Kursthemen, Übernachtungsmöglichkeiten etc. wende Dich bitte an sie.

Kursort: PLAN:A - Atelier Anne Schwabe

Das lichtdurchflutete, große, moderne Atelierhaus liegt in ruhiger und dennoch zentraler Lage in Schneverdingen, inmitten der Lüneburger Heide.

Hier findest Du alle Annehmlichkeiten, um in einer einladenden und kreativen Atmosphäre eine inspirierende Zeit zu genießen.

Die große Außenterrasse bietet zudem Platz zur Entspannung und dazu, einfach den Blick schweifen zu lassen.

Die Kurse finden in kleinen Gruppen statt, so dass viel Raum für deine kreative Entfaltung und für deine eigenen Themen und Fragen bleibt.

Nahezu alle „Lokalitäten“ wie z.B. Restaurants, Cafés, Supermärkte sind vom Atelierhaus aus fußläufig zu erreichen. Ebenso schnell ist man im Grünen, um in die einzigartige Natur der

Lüneburger Heide einzutauchen, die Ruhe zu genießen und neue Inspirationen zu sammeln. Anne gibt Dir gerne persönliche Tipps und Empfehlungen.



Atelier und Kursleben

Übernachtungsvorschläge

Pension Blumen-Villa, Zahrener Weg 23, 29640 Schneverdingen
direkt neben dem Atelier
0157/35994793; Mail: info@blumen-villa.com
www.blumen-villa.com

Hotel Heidetraum, Heinrich-Wahls-Str. 14, 29640 Schneverdingen
Tel.: 05193-800700, 2 Fahrminuten/5 Gehminuten zum Atelier,
www.hotel-heidetraum.de

"lütte Heidepension", Freudenthalstr. 46, 29640 Schneverdingen; Tel.: 05193/9661140
Handy: +49 (0)172 6798406; www.luette-heidepension.com
info@luette-heidepension.com
10 Fahrminuten/25 Gehminuten zum Atelier

Pension Heidschnucke; Mittelweg 3, 29640 Schneverdingen, Tel. 05193/9661730
www.pension-heidschnucke.de
5 Fahrminuten/15 Gehminuten zum Atelier

Pension Lilie Inn; Berkingstraße 6, 29640 Schneverdingen;
Tel: 0151/61728453 5 Fahrminuten/15 Gehminuten zum Atelier
www.lilie-inn.de

Pension Klaashof, Am Dorfteich 5, 29640 Schneverdingen,
Tel.: 05193 1798, 5 Fahrminuten zum Atelier/15 Gehminuten

Café und Pension »Höpen-Idyll«; Höpen 3, 29640 Schneverdingen, Tel. 05193 - 6042 5
Fahrminuten zum Atelier/20 Gehminuten; www.hoepen-idyll.de

Hotel Ramster, Heberer Str. 16. 29640 Schneverdingen, Tel:05193/68 88,
www.hotel-ramster.de
7 Fahrminuten/20 Gehminuten zum Atelier

Pension Ingrid, Fritz- Reuter- Str. 5, 29640 Schneverdingen, Tel. 05193/1214

www.pension-schneverdingen.de

10 Fahrminuten/25 Gehminuten

Landhotel Schnuck; Osterwaldweg 55, 29640 Schneverdingen

Tel. 051 93 - 8 08 - 0; www.landhotel-schnuck.de

6 Fahrminuten/25 Gehminuten zum Atelier

Landhaus Höpen; Höpener Weg 9-13; 29640 Schneverdingen

Tel.: 05193 82 – 0; www.landhaus-hoepen.de

8 Fahrminuten/ 25 Gehminuten zum Atelier

Hotel Schäferhof - Restaurant & Café, Heberer Str. 100, 29640 Schneverdingen, Tel: 05193/3547,

10 Fahrminuten zum Atelier, www.hotel-schaeferhof.com

Hotel Camp Reinsehen, Camp Reinsehen 1, 29640 Schneverdingen

Tel.: 05198/9830, www.campreinsehen.de

10 Fahrminuten zum Atelier

Ferienwohnung Schwabe (gehört zu PLAN:A bitte bei Anne Schwabe anfragen)

Zahrener Weg 25, 29640 Schneverdingen; Tel: 0170/1848585; direkt am Atelier

Empfehlungen der KursteilnehmerInnen:

- Ferienwohnung Südpark, Südstraße 3, 29640 Schneverdingen

<https://www.booking.com/hotel/de/ferienwohnung-sudpark-schneverdingen.de.html>

2 Fahrminuten/5 Gehminuten zum Atelier

- Ferienwohnung „Kleine Villa Marleen“; Marleen Klein - Geschamp 7 - 29640 Schneverdingen

Telefon: 05193 5199 075 - Mobil: 0171 3874 023; E-Mail: Marleen.Klein@web.de.

<https://villa-marleen.de/>

5 Fahrminuten/20 Gehminuten zum Atelier

- Heide-Apartments; Sandstraße 8, 29640 Schneverdingen

https://holidays.hrs.de/unterkunftsverzeichnis/heide-apartments?sp_id=165-f2ae7aed-48b2-447a-a908-04b2e79793c6&enabledFeatures=autoShowDatePickerOnHrsHolidays&enabledFeatures=hidePartnerLogoInCheckout&enabledFeatures=HiTransitionEnabled#!!!

5 Fahrminuten/20 Gehminuten zum Atelier

- Apartment am Park -Calluna; Feldstraße 63, 29640 Schneverdingen,

<https://www.booking.com/hotel/de/apartment-am-park-schneverdingen1.de.html>

5 Fahrminuten/20 Gehminuten zum Atelier

Weitere Unterkünfte, u.a. auch Ferienwohnungen unter:

<https://heidenlust.de/unterkuenfte#/unterkuenfte>



Fahrradverleih in Schneverdingen:

PEDALO; Schulstraße 10, 29640 Schneverdingen; Tel.: 05193/800120

www.pedaloshop.de

Bienes Fahrrad- und Bollerwagenverleih; Heinrich-Loose-Straße 5, 29640 Schneverdingen
Tel: 05193/4194



Atelierleben